

# JET-S VITRÉE

Porte de cabine 2 vantaux ouverture latérale



Création SLYCMA 2025 - Photos Fabrice Ferrer - SLYCMA - Photos et illustrations non contractuelles.  
Sous réserve de modifications. Reproduction, même partielle, interdite.



Nous avons la porte adaptée à votre ascenseur !



Réparation



Modernisation

# JET-S

## Porte de cabine 2VOL

### Caractéristiques

- Conforme à la norme EN 81-20/50
- Adaptable avec ou sans modification des colonnes d'entrée de cabine
- Pilotage par variation de fréquence
- Compatible avec la plupart des portes palières du marché



\*opérateur lame fixe

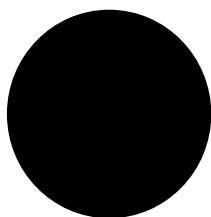
### Encombres porte de cabine

Dimensions en mm

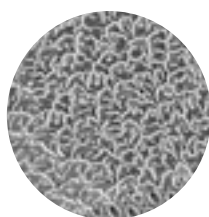
|                     |                                  |      |      |      |      |      |      |      |      |      |      |      |
|---------------------|----------------------------------|------|------|------|------|------|------|------|------|------|------|------|
| Passage libre (PL)  | 600                              | 650  | 700  | 750  | 800  | 850  | 900  | 950  | 1000 | 1100 | 1200 | 1300 |
| Hauteur libre (HL)  | 1900 à 2500                      |      |      |      |      |      |      |      |      |      |      |      |
| Largeur opérateur   | 985                              | 1060 | 1135 | 1210 | 1285 | 1360 | 1435 | 1510 | 1585 | 1735 | 1885 | 2035 |
| Hauteur opérateur   | 546                              |      |      |      |      |      |      |      |      |      |      |      |
| Dimension opérateur | 154 x 546 (profondeur x hauteur) |      |      |      |      |      |      |      |      |      |      |      |
| Largeur de seuil    | 135 (78 mm mini)                 |      |      |      |      |      |      |      |      |      |      |      |

# LA GAMME JET-S VITRÉE

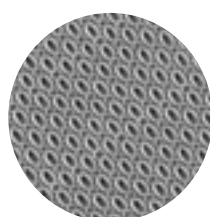
## Finitions standard



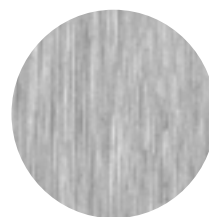
RAL 9005  
Standard



Inox grain cuir



Inox toile de lin



Inox brossé

Autre finition  
Nous consulter

## Les avantages

- ✓ Idéale pour la réparation ou la modernisation.
- ✓ Adaptable avec ou sans modification des colonnes d'entrée de cabine.
- ✓ Compatible avec la plupart des portes palières du marché.
- ✓ S'adapte aux exigences dimensionnelles.
- ✓ Conforme aux test de résistance de la norme EN81-20/50.

## Les environnements

Bureaux

Centres  
commerciaux

Hôpitaux

Aérogares

Hôtels



Slycma est signataire de la Charte de Bonnes Pratiques élaborée par la Fédération des Ascenseurs à laquelle elle adhère depuis sa création.

### Notre démarche qualité :

Certifiée ISO 9001 et ISO 14001, Slycma est également auditée régulièrement par ses clients.



## Nos coordonnées

### Siège de LYON

235 rue du Général de Gaulle  
69530 Brignais  
Tél: +33 (0)4 78 86 81 00  
slycma@slycma.com

### Agences de PARIS

34 route de Longjumeau  
91380 Chilly Mazarin  
Tél. : +33 (0)1 69 79 32 10  
magasin.mazarin@slycma.com

---

16 rue Maurice Thorez  
93200 SAINT DENIS  
Tél. : +33 (0)1 48 23 91 92

# JET-S VITRÉE

Porte de cabine 2 vantaux ouverture centrale



Création SLYCMA 2025 - Photos Fabrice Ferrer - SLYCMA - Photos et illustrations non contractuelles.  
Sous réserve de modifications. Reproduction, même partielle, interdite.



Nous avons la porte adaptée à votre ascenseur !



Réparation



Modernisation

# JET-S

## Porte de cabine 2VOC

### Caractéristiques

- Conforme à la norme EN 81-20/50
- Adaptable avec ou sans modification des colonnes d'entrée de cabine
- Pilotage par variation de fréquence
- Compatible avec la plupart des portes palières du marché



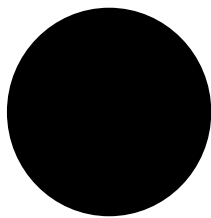
### Encombrements porte de cabine

Dimensions en mm

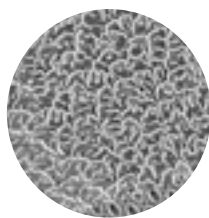
|                     |                                  |      |      |      |      |      |      |      |      |      |
|---------------------|----------------------------------|------|------|------|------|------|------|------|------|------|
| Passage libre (PL)  | 600                              | 650  | 700  | 750  | 800  | 850  | 900  | 950  | 1000 | 1100 |
| Hauteur libre (HL)  | 1900 à 2500                      |      |      |      |      |      |      |      |      |      |
| Largeur opérateur   | 1270                             | 1370 | 1470 | 1570 | 1670 | 1770 | 1870 | 1970 | 2070 | 2270 |
| Hauteur opérateur   | 548                              |      |      |      |      |      |      |      |      |      |
| Dimension opérateur | 154 x 548 (profondeur x hauteur) |      |      |      |      |      |      |      |      |      |
| Largeur de seuil    | 135 (36 mm mini)                 |      |      |      |      |      |      |      |      |      |

# LA GAMME JET-S VITRÉE

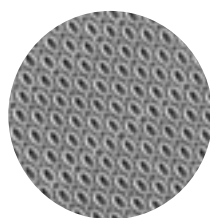
## Finitions standard



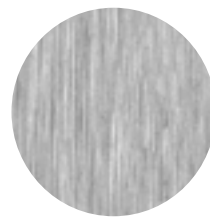
RAL 9005  
Standard



Inox grain cuir



Inox toile de lin



Inox brossé

Autre finition  
Nous consulter

## Les avantages

- ✓ Idéale pour la réparation ou la modernisation.
- ✓ Adaptable avec ou sans modification des colonnes d'entrée de cabine.
- ✓ Compatible avec la plupart des portes palières du marché.
- ✓ S'adapte aux exigences dimensionnelles.
- ✓ Conforme aux test de résistance de la norme EN81-20/50.

## Les environnements

Bureaux

Centres  
commerciaux

Hôpitaux

Aéroports

Hôtels



Slycma est signataire de la Charte de Bonnes Pratiques élaborée par la Fédération des Ascenseurs à laquelle elle adhère depuis sa création.

### Notre démarche qualité :

Certifiée ISO 9001 et ISO 14001, Slycma est également audité régulièrement par ses clients.



## Nos coordonnées

### Siège de LYON

235 rue du Général de Gaulle  
69530 Brignais  
Tél: +33 (0)4 78 86 81 00  
slycma@slycma.com

### Agences de PARIS

34 route de Longjumeau  
91380 Chilly Mazarin  
Tél. : +33 (0)1 69 79 32 10  
magasin.mazarin@slycma.com

16 rue Maurice Thorez  
93200 SAINT DENIS  
Tél. : +33 (0)1 48 23 91 92

# JET-S VITRÉE

Porte de cabine 4 vantaux ouverture centrale



Création SLYCMA 2025 - Photos Fabrice Ferrer - SLYCMA - Photos et illustrations non contractuelles.  
Sous réserve de modifications. Reproduction, même partielle, interdite.



Nous avons la porte adaptée à votre ascenseur !



Réparation



Modernisation

# JET-S

## Porte de cabine 4VOC

### Caractéristiques

- Conforme à la norme EN 81-20/50
- Adaptable avec ou sans modification des colonnes d'entrée de cabine
- Pilotage par variation de fréquence
- Compatible avec la plupart des portes palières du marché



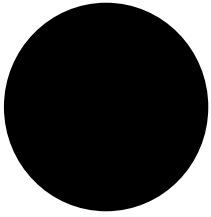
### Encombres porte de cabine

Dimensions en mm

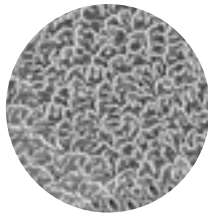
|                     |                                  |      |      |      |      |      |      |      |      |      |
|---------------------|----------------------------------|------|------|------|------|------|------|------|------|------|
| Passage libre (PL)  | 1200                             | 1300 | 1400 | 1500 | 1600 | 1700 | 1800 | 2000 | 2100 | 2200 |
| Hauteur libre (HL)  | 1900 à 2500                      |      |      |      |      |      |      |      |      |      |
| Largeur opérateur   | 1904                             | 2054 | 2204 | 2354 | 2504 | 2654 | 2804 | 3104 | 3254 | 3404 |
| Hauteur opérateur   | 576                              |      |      |      |      |      |      |      |      |      |
| Dimension opérateur | 160 x 576 (profondeur x hauteur) |      |      |      |      |      |      |      |      |      |
| Largeur de seuil    | 135 (78 mm mini)                 |      |      |      |      |      |      |      |      |      |

# LA GAMME JET-S VITRÉE

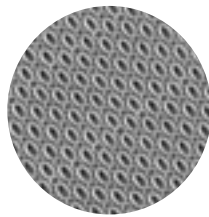
## Finitions standard



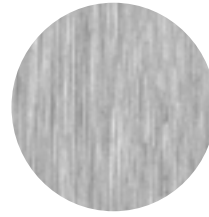
RAL 9005  
Standard



Inox grain cuir



Inox toile de lin



Inox brossé

Autre finition  
Nous consulter

## Les avantages

- ✓ Idéale pour la réparation ou la modernisation.
- ✓ Adaptable avec ou sans modification des colonnes d'entrée de cabine.
- ✓ Compatible avec la plupart des portes palières du marché.
- ✓ S'adapte aux exigences dimensionnelles.
- ✓ Conforme aux test de résistance de la norme EN81-20/50.

## Les environnements

Bureaux

Centres  
commerciaux

Hôpitaux

Aérogares

Hôtels



Slycma est signataire de la Charte de Bonnes Pratiques élaborée par la Fédération des Ascenseurs à laquelle elle adhère depuis sa création.

### Notre démarche qualité :

Certifiée ISO 9001 et ISO 14001, Slycma est également auditée régulièrement par ses clients.



## Nos coordonnées

### Siège de LYON

235 rue du Général de Gaulle  
69530 Brignais  
Tél: +33 (0)4 78 86 81 00  
slycma@slycma.com

### Agences de PARIS

34 route de Longjumeau  
91380 Chilly Mazarin  
Tél. : +33 (0)1 69 79 32 10  
magasin.mazarin@slycma.com

16 rue Maurice Thorez  
93200 SAINT DENIS  
Tél. : +33 (0)1 48 23 91 92